

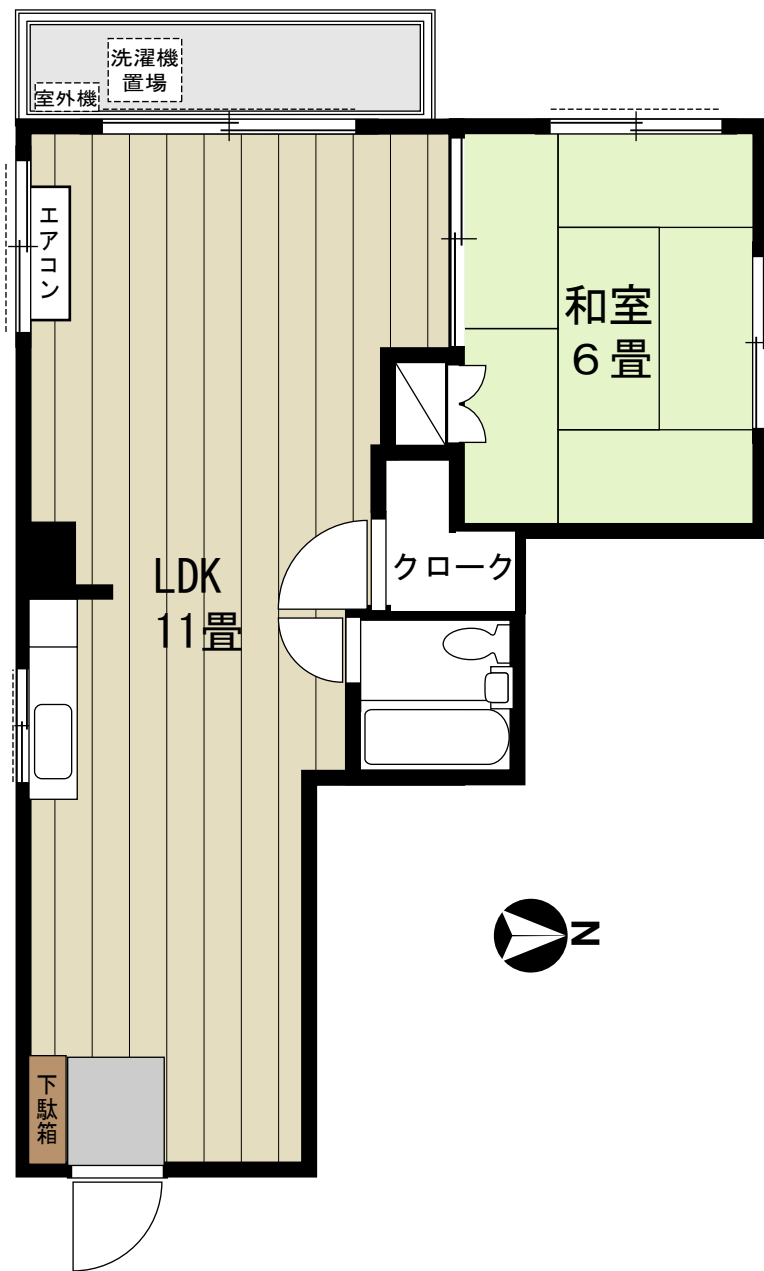
賃貸マンション

《SN鳥越》

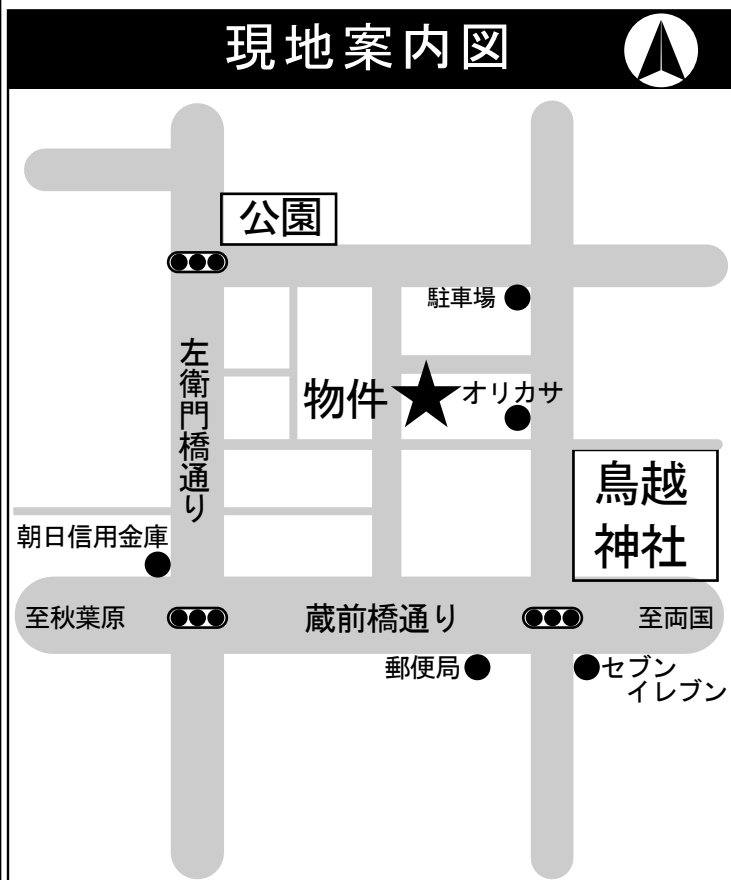
◎アクセス

JR総武線『浅草橋』駅徒歩8分
都営浅草線『蔵前』駅徒歩6分

401号室



■図面と現況が相違する場合、現況優先と致します。



物件種目	賃貸マンション		
最寄駅	蔵前		
間取タイプ	1LDK		
賃貸条件	賃料90,000円		
	敷金2カ月 礼金2カ月		
物件所在地	東京都台東区鳥越2丁目9番4号		
交通	大江戸線		
	最寄駅よりの距離 徒歩6分		
建物	建物名	SN鳥越	
	構造・規模	鉄筋コンクリート造 地上6階建のうち 地上4階	
	契約面積	35.6㎡	
	間取内訳	和室6畳・LDK11畳	
築年月	昭和58年1月	契約期間	2カ年
管理費等	1,500円		
駐車場	無し		
現況	空室	入居日	相談
本体設備	東京電力・東京ガス・公営上下水道・エレベーター1基		
各戸設備			
備考	■更新料・・・1カ月分		
	■解約予告・・・1カ月前		
	■法人契約可		
	■入居時当社指定損害保険加入 (契約期間：2年間・¥15,000円) ※成約時、仲介手数料として賃料1カ月分を申し受けます		

東京都知事(10)第30548号 (社)東京都宅地建物取引業協会会員 (社)全国宅地建物取引業保証協会会員 (財)東日本不動産流通機構会員 (社)首都圏不動産公正取引協議会加盟 賃貸不動産管理業協会会員 MU会会員

nissei 株式会社 日生不動産

〒113-0034 東京都文京区湯島3丁目46番4号
TEL 03-3834-1404
FAX 03-3834-1410

■取引態様	■手数料	■手配の割合	貸主	借主	100%
■専任媒介	■情報公開日	■手配の割合	元付	客付	100%

